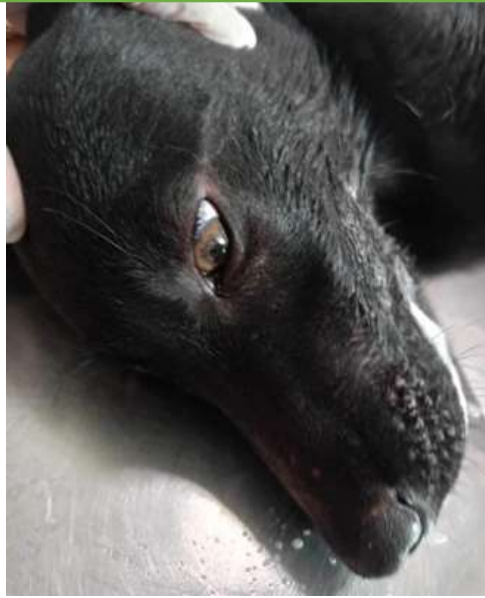


กลุ่มพัฒนาสุขภาพสัตว์
ประชุมประจำเดือน พฤษภาคม ๒๕๖๗



รายงานการสอบสวนโรคพิษสุนัขบ้า บ้านหนองแวง ม.๙ ต.นาราชควาย อ.เมืองนครพนม จ.นครพนม

สุนัขในแคมป์
กัก เมื่อเดือน
ก.พ. ๖๗



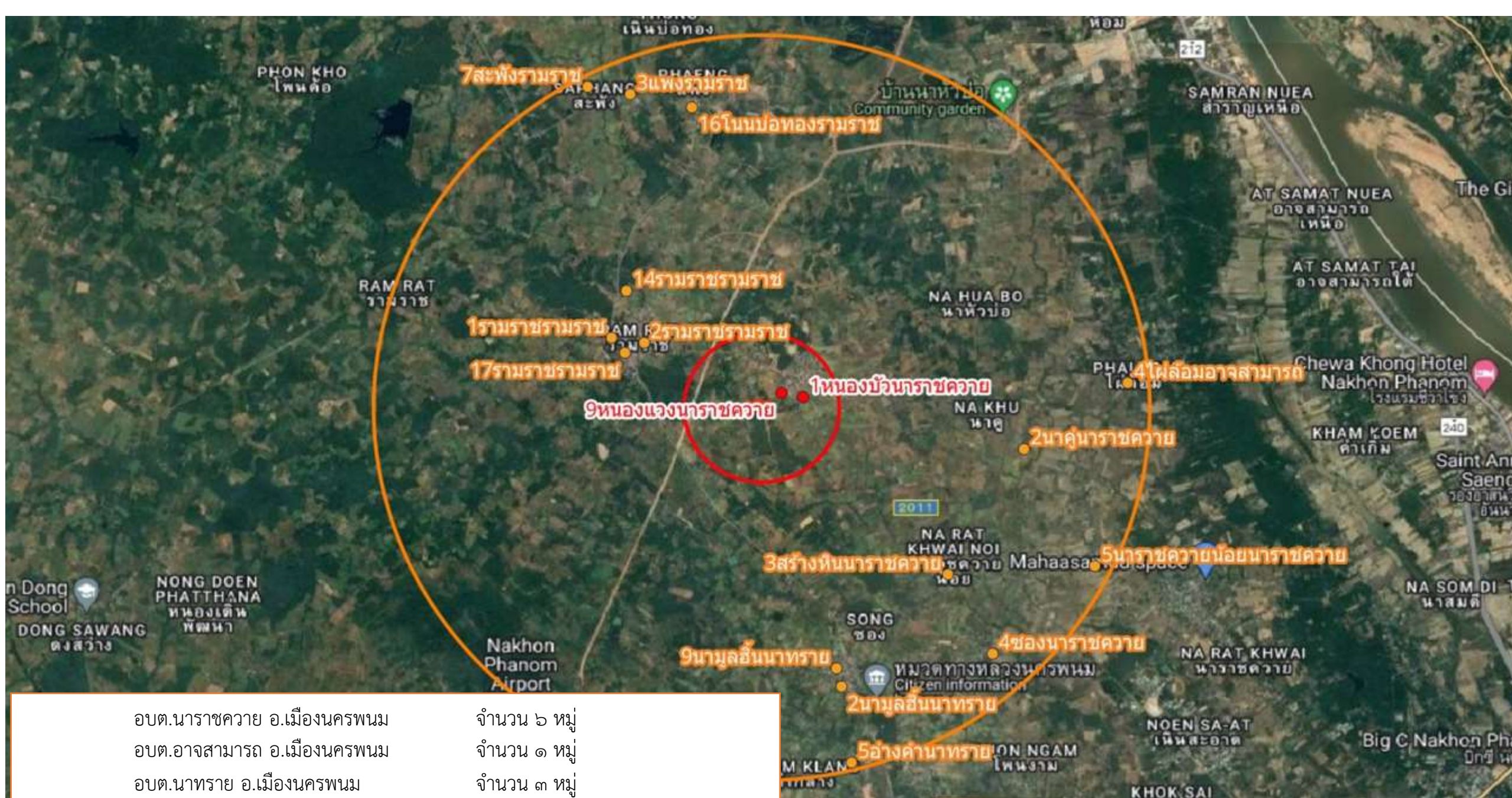
แม่



อยู่ในแคมป์ด้วยกัน

ผลตรวจเป็นโรคพิษสุนัขบ้า
เมื่อวันที่ ๑๙ เมษายน ๒๕๖๗

ชื่อ สุนัขชื่อ คิงคอง เพศผู้ อายุ ๕ เดือน สีดำ
ไม่เคยฉีดวัคซีนป้องกันโรคพิษสุนัขบ้า
วันที่ ๑๐ เม.ย. ๖๗ มีอาการซึม กินน้อยลง แต่ยังไม่
เดินไปมาปกติ ไม่ได้ดุร้าย จึงฝากไว้ที่คลินิก และใน
วันที่ ๑๑ เมษายน ๒๕๖๗ ช่วงเวลา ๑๓.๐๐ น. อยู่ๆ
มีอาการล้มนอน น้ำลายไหล ตาขวาง ดุร้าย และตาย



อบต.นาราชควาย อ.เมืองนครพนม	จำนวน ๖ หมู่
อบต.อาจสามารถ อ.เมืองนครพนม	จำนวน ๑ หมู่
อบต.นาทราย อ.เมืองนครพนม	จำนวน ๓ หมู่
อบต.รามราช อ.ท่าอุเทน	จำนวน ๗ หมู่



รายงานประจำทุกเดือน

ทุกวันที่ 5 ของเดือน

รายงานการเพิ่มประสิทธิภาพในการเฝ้าระวังเชิงรุกโรคพีพีอาร์

ตารางการรายงานข้อมูลจำนวนสุนัขและแมว จังหวัดนครพนม ปี 67

ทุกวันศุกร์เดือน

[รายงานเฝ้าระวังเชิงรุกทางอากาศในฟาร์มสุกรรายย่อย \(มีสุกรน้อยกว่า ๕๐ ตัว\) รายสัปดาห์ - Google](#) ชีต

การรายงานข้อมูลจำนวนสุนัขและแมว จังหวัดนครพนม ปี 67

อำเภอ	องค์กรปกครองส่วนท้องถิ่น (แห่ง)			
	ทั้งหมด	จัดซื้อแล้ว	ระหว่างจัดซื้อ	ยังไม่จัดซื้อ
เมือง	๑๕	๔	๑๐	๑
ปลาปาก	๙	๗	๑	๑
ท่าอุเทน	๙	๔	๑	๔
บ้านแพง	๖	๔	๒	๐
ธาตุพนม	๑๒	๓	๙	๐
เรณูนคร	๙	๕	๔	๐
นาแก	๑๓	๒	๑๑	๐
ศรีสงคราม	๑๐	๑๐	๐	๐
นาหว้า	๗	๔	๓	๐
โพนสวรรค์	๘	๘	๐	๐
นาทม	๓	๓	๐	๐
วังยาง	๓	๓	๐	๐
รวม	๑๐๔	๕๗	๔๑	๖

ณ 30 เม.ย.67

ผลงานการส่งตัวอย่างโครงการเฝ้าระวังเชิงรุกรับรองท้องถิ่นปลอดโรคพิษสุนัขบ้า ปี 2567

อำเภอ	จำนวนองค์กรปกครองส่วนท้องถิ่น (แห่ง)	หัวสุนัขหรือแมว			หัวสัตว์ชนิดอื่นๆ		
		เป้าหมาย	ผลงาน	คงเหลือ	เป้าหมาย	ผลงาน	คงเหลือ
เมือง	14	12	12	0	2	0	2
ท่าอุเทน	9	8	5	3	1	0	1
โพนสวรรค์	ครบ 8	7	7	0	1	1	0
ศรีสงคราม	ครบ 10	9	9	0	1	1	0
บ้านแพง	6	5	3	2	1	0	1
นาหว้า	7	6	6	0	1	0	1

ผลงานการส่งตัวอย่างโครงการเฝ้าระวังเชิงรุกรับรองท้องถิ่นปลอดโรคพิษสุนัขบ้า ปี 2567

อำเภอ	จำนวนองค์กรปกครองส่วนท้องถิ่น (แห่ง)	หัวสุนัขหรือแมว			หัวสัตว์ชนิดอื่นๆ		
		เป้าหมาย	ผลงาน	คงเหลือ	เป้าหมาย	ผลงาน	คงเหลือ
นาทม ครบ	3	3	3	0	0	0	0
ปลาปาก ครบ	9	9	9	0	0	0	0
เรณูนคร	9	8	7	1	1	0	1
ธาตุพนม	12	10	9	1	2	2	0
นาแก ครบ	13	13	13	0	0	0	0
วังยาง ครบ	3	3	3	0	0	0	0

รวม 90 ตัวอย่าง คิดเป็นร้อยละ 87.38

พฤษภาคม 2567

อำเภอ	โรงฆ่าสัตว์สุกร		ฟาร์มสุกรฟาร์มรายย่อยและรายเล็ก (สุกร <500 ตัว) ที่อยู่ในพื้นที่เสี่ยงต่อการพบโรค ASF	
	surface swab (ตัวอย่าง)	เนื้อสุกร (กรัม)	จำนวนฟาร์ม	จำนวนตัวอย่าง เลือด/น้ำลาย/พื้นผิว (Surface swab)
เมืองนครพนม	1	1,250	2	10
ปลาปาก	0	-	1	5
ท่าอุเทน	0	-	7	35
บ้านแพง	1	1,250	4	20
ธาตุพนม	1	1,250	4	20
เรณูนคร	1	1,250	7	35
นาแก	2	2,500	6	30
ศรีสงคราม	1	1,250	9	45
นาหว้า	1	1,250	12	60
โพนสวรรค์	0	-	3	15
นาทม	0	-	0	-
วังยาง	0	-	8	40

ส่งตัวอย่างภายใน
วันที่ 13 พ.ค. 2567

แผนการเฝ้าระวังโรคไข้หวัดนกเชิงรับ (รก.1 เชิงรับ) ประจำปี 2567

ส่งตัวอย่าง : ภายในวันที่ 20 พ.ค. 2567

	ปี 2566			ปี 2567								
	ต.ค.	พ.ย.	ธ.ค.	ม.ค.	ก.พ.	มี.ค.	เม.ย.	พ.ค.	มิ.ย.	ก.ค.	ส.ค.	ก.ย.
อำเภอ		ศรีสงคราม	ปลาปาก	เรณูนคร	วังยาง	นาแก	เมือง	นาหว้า	บ้านแพง	โพธิ์สวรค์	ท่าอุเทน	นาทม

หมายเหตุ ให้เก็บซากสัตว์ปีกส่งตรวจทางห้องปฏิบัติการ (ตามนิยามสัตว์ปีกสงสัยโรคไข้หวัดนก และโรคนิวคาสเซิล) ไม่ต่ำกว่า 3 ราย (รายละเอียด 2 ตัวอย่าง) พร้อมเอกสารดังต่อไปนี้

1. รก.1
2. แบบสอบสวนโรค
3. บันทึกสังกัก (ถ้ามี)
4. สำเนาบัตรประจำตัวประชาชน (เจ้าของสัตว์)

*** (ลงข้อมูลให้ครบถ้วน อาทิ จำนวนสัตว์ที่เลี้ยง, พิกัด ค่า X,Y , อาการ)***

การเฝ้าระวังโรคไข้หวัดนกเชิงรุก (รท.1 เชิงรุก) ประจำปี 2567 (ไก่พื้นเมืองเลี้ยงหลังบ้าน) ตามพื้นที่เสี่ยงที่กำหนด

พื้นที่เสี่ยง		จำนวนเกษตรกร (ราย) 1 ราย : 1 ซากไก่พื้นเมือง
		พ.ค.
เมือง	ชามเต่า	5
	บ้านกลาง	5

ส่งตัวอย่าง : ภายในวันที่ 20 พฤษภาคม 2567 พร้อม รท.1

ระบุข้อมูลให้ครบถ้วน ดังนี้ จำนวนสัตว์เสี่ยง พิกัด (ตำแหน่งสถานที่เก็บตัวอย่าง) หมายเลขตัวอย่าง และเน้น
อาการอ่อนแอ ไม่แข็งแรง หรือตายไม่เข้านิยาม

แผนการเฝ้าระวังโรคไข้หวัดนกในนกรธรรมชาติประจำปี 2567

ส่งตัวอย่าง : ภายในวันที่ 18 เมษายน 2567

	ปี 2566			ปี 2567								
	ต.ค.	พ.ย.	ธ.ค.	ม.ค.	ก.พ.	มี.ค.	เม.ย.	พ.ค.	มิ.ย.	ก.ค.	ส.ค.	ก.ย.
อำเภอ	ธาตุพนม	เมือง	ปลาปาก	เรณูนคร	วังยาง	นาแก	ศรีสงคราม	นาหว้า	บ้านแพง	โพนสวรรค์	ท่าอุเทน	นาทม

หมายเหตุ ให้เก็บซากนกรธรรมชาติส่งตรวจทางห้องปฏิบัติการ อย่างน้อย 1 ตัว

*** ให้ระบุ ชนิดนก สถานที่เก็บตัวอย่าง พิกัดให้ครบถ้วน

โครงการเฝ้าระวังโรคไข้หวัดนกในไก่ไข่เชิงรุกแบบบูรณาการของประเทศไทย ครั้งที่ ๓/๒๕๖๗

ระหว่างวันที่ ๑ เมษายน – ๓๐ มิถุนายน ๒๕๖๗

ส่งตัวอย่างภายในวันที่ ๑๕ พฤษภาคม ๒๕๖๗

เก็บตัวอย่าง oropharyngeal swab จำนวน ๖ หลอดตัวอย่าง/ฟาร์ม
ประเภทฟาร์ม ดังนี้

๑. ไก่ไข่ประเภทฟาร์ม GFM
๒. ไก่ไข่ประเภทมาตรฐานฟาร์ม
๓. ไก่ไข่ประเภทไม่ใช่มาตรฐานฟาร์ม

เป้าหมายการเก็บตัวอย่างโครงการ X-ray ไข่มุกครั้งที่ 3/2567 ฟาร์มไข่มุก GFM

ลำดับ ที่	หมายเลขจดทะเบียน	ชื่อ-สกุล เจ้าของฟาร์ม	ที่อยู่				
			บ้านเลข ที่	หมู่	ตำบล	อำเภอ	จังหวัด
1	63 48 9 GFM 00080	นายบุญเรียน พิมพ์พงษ์	97	10	บ้านกลาง	เมืองนครพนม	นครพนม
2	63 48 9 GFM 00082	นายอัษฎาวุธ ชนะเคน	65	4	บ้านกลาง	เมืองนครพนม	นครพนม
3	63 48 9 GFM 00083	นายนิทัศน์ แสงนา	99	3	บ้านกลาง	เมืองนครพนม	นครพนม
4	63 48 9 GFM 00084	นายนิรันตร์ ชนะเคน	114	13	บ้านกลาง	เมืองนครพนม	นครพนม
5	63 48 9 GFM 00085	นายเรืองณรงค์ ชนะเคน	25	4	บ้านกลาง	เมืองนครพนม	นครพนม
6	63 48 9 GFM 00086	นายสนิท สวยสา	29	3	บ้านกลาง	เมืองนครพนม	นครพนม
7	63 48 9 GFM 00088	นายწყီ บ้านกลาง	73	4	บ้านกลาง	เมืองนครพนม	นครพนม
8	63 48 9 GFM 00089	นายวัชรินทร์ สีลา	50	3	บ้านกลาง	เมืองนครพนม	นครพนม
9	63 48 9 GFM 00090	นางวิไลรัก กุลชน	69	4	บ้านกลาง	เมืองนครพนม	นครพนม
10	63 48 9 GFM 00091	นางมะลิ ต้นสูง	86	4	บ้านกลาง	เมืองนครพนม	นครพนม

เป้าหมายการเก็บตัวอย่างโครงการ X-ray ใกล้เคียงครั้งที่ 3/2567 ฟาร์มใกล้เคียง GAP

ลำดับที่	หมายเลขจดทะเบียน	ชื่อ-สกุล เจ้าของฟาร์ม	ที่อยู่				
			บ้านเลขที่	หมู่	ตำบล	อำเภอ	จังหวัด
1	กษ 02 22 06902 48060050 000	นายธีรานนท์ สิทธิพรโจอมแพง	1	12	นางาม	เรณูนคร	นครพนม
2	กษ 02 00 06902 48060061 000	นายอุทิศ สิทธิพรโจอมแพง	167	12	นางาม	เรณูนคร	นครพนม
3	กษ 02 22 06902 48080002 000	นายสมพร จิรธนันท์	92	14	บ้านเอื้อง	ศรีสงคราม	นครพนม
4	กษ 02 22 06902 48090062 000	นายวิทยา ประกิ่ง	102	3	นางัว	นาหว้า	นครพนม
5	กษ 02 22 06902 48100001 000	นายเจนศักดิ์ จรรย์พงษ์ไพบูรณ์	304	15	บ้านค้อ	โพนสวรรค์	นครพนม

เป้าหมายการเก็บตัวอย่างโครงการ X-ray ใกล้เคียงครั้งที่ 3/2567 ฟาร์มไก่ไข่ Non-GAP

ลำดับที่	ชื่อฟาร์ม	ชื่อ-สกุล เจ้าของฟาร์ม	ที่อยู่			
			บ้านเลขที่	หมู่	ตำบล	อำเภอ
1		นายรัตนชัย คำสี	6	3	บ้านกลาง	เมืองนครพนม
2		นายระดม อินเกา	90	3	บ้านกลาง	เมืองนครพนม
3		นายจักรพล ต้นไฮ	61	13	บ้านกลาง	เมืองนครพนม
4		นายชาญชัย คำใบ	8	4	บ้านกลาง	เมืองนครพนม
5		นางไพโรศรี อินทร์พรหม	135	10	บ้านกลาง	เมืองนครพนม
6		นางประหมวด ดีพรหม	129	4	บ้านกลาง	เมืองนครพนม
7		นายบวร ชนะเคน	39	4	บ้านกลาง	เมืองนครพนม
8		นายยอน หอมอ่อน	50	3	บ้านกลาง	เมืองนครพนม
9		นางสาวนงลักษณ์ หอมอ่อน	41	13	บ้านกลาง	เมืองนครพนม
10		นางนภัสสร วรรณจันทร์	67	4	บ้านกลาง	เมืองนครพนม
11		นางวันที กุลชน	17	3	บ้านกลาง	เมืองนครพนม

แผนการปฏิบัติงานกลุ่มพัฒนาสุขภาพสัตว์ เดือนพฤษภาคม 2567

วัน เดือน ปี	กิจกรรม/สถานที่
7 พฤษภาคม 2567	รับไนโตรเจนเหลว จ.มุกดาหาร
8 พฤษภาคม 2567	รณรงค์โรคพิษสุนัขบ้า ต.ขามเต่า อ.เมือง
9 พฤษภาคม 2567	รณรงค์โรคพิษสุนัขบ้า ต.รามราช อ.ท่าอุเทน
13 พฤษภาคม 2567	รณรงค์โรคพิษสุนัขบ้า อบต.เรณู อ.เรณูนคร
14 พฤษภาคม 2567	ตรวจที่พักรักษาสัตว์ และ epp. โลตัส สาขานครพนม
15 พฤษภาคม 2567	รณรงค์โรคพิษสุนัขบ้า ทต.เรณู อ.เรณูนคร
16 พฤษภาคม 2567	รณรงค์โรคพิษสุนัขบ้า ทต.หนองญาติ อ.เมือง
17 พฤษภาคม 2567	รณรงค์โรคพิษสุนัขบ้า ต.ดอนนางหงส์ อ.ธาตุพนม
21 พฤษภาคม 2567	รณรงค์โรคพิษสุนัขบ้า ต.พระกลางทุ่ง อ.ธาตุพนม รับไนโตรเจนเหลว จ.มุกดาหาร
29 – 31 พฤษภาคม 2567	รณรงค์โรคพิษสุนัขบ้า ทต.เมืองนครพนม



ครอบครัวปศุสัตว์

ยินดีรับใช้

เต็มใจบริการ

