

# ระบบบริการอิเล็กทรอนิกส์ ด้านการศึกษาและวัฒนธรรมระดับนานาชาติ



กระทรวงศึกษาธิการ  
กระทรวงวัฒนธรรม  
กระทรวงการท่องเที่ยวและกีฬา

|   |  |  |
|---|--|--|
|   |  |  |
| <b>กรมส่งเสริมการศึกษานานาชาติ</b><br>e-Learning Management | <b>กรมส่งเสริมการศึกษานานาชาติ</b><br>e-Service Management | <b>กรมส่งเสริมการศึกษานานาชาติ</b><br>e-Service Management |
|   |  |  |
| <b>กรมส่งเสริมการศึกษานานาชาติ</b><br>e-Learning Management | <b>กรมส่งเสริมการศึกษานานาชาติ</b><br>e-Service Management | <b>กรมส่งเสริมการศึกษานานาชาติ</b><br>e-Service Management |

กระทรวงศึกษาธิการ  
กระทรวงวัฒนธรรม  
กระทรวงการท่องเที่ยวและกีฬา



# ระบบบริการอิเล็กทรอนิกส์

ระบบบริการสุขภาพอิเล็กทรอนิกส์

## ระบบให้บริการขอใบรับรองแพทย์

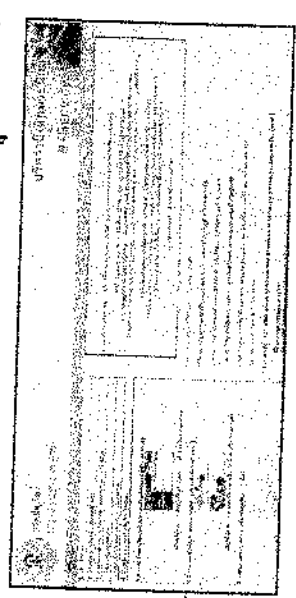
- ประกาศกระทรวงเกษตรและสหกรณ์ เรื่อง กำหนดแบบคำขอ/ต่ออายุ/ใบแทน ใบอนุญาตขายอาหารสัตว์ควบคุมเฉพาะ พ.ศ.2561 (ดาวน์โหลดได้ที่ระบบบริการเอกสารอิเล็กทรอนิกส์ <http://eservice.aic.dld.go.th/e-document/public/>)

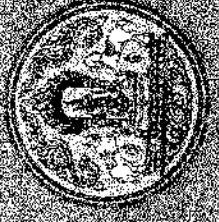
1. จะมีฟอร์มคำขอใช้ตั้งแต่ 1 ก.พ. 2562 เป็นต้นไป
2. ใบอนุญาตขายอาหารสัตว์ควบคุมเฉพาะ ที่ออกตั้งแต่วันที่ 2 ก.พ. 2562 ต้องใช้แบบฟอร์มใหม่ตามประกาศ

## -ชี้แจงแนวทางการดำเนินการ

- แนวทางปฏิบัติของพนักงานเจ้าหน้าที่

- 1) ทางส่วนกลางจะปีระบบเฉพาะในส่วนของผู้ประกอบการ ยื่นใหม่/ต่ออายุ/แก้ไข/ใบแทน ในระบบ e-Service เดิม (<http://icf.dld.go.th/eservice/>)
- 2) ในส่วนของผู้เจ้าหน้าที่ยัง ไม่ปีระบบ





# ระบบบริการอิเล็กทรอนิกส์

กรมส่งเสริมการค้าระหว่างประเทศ กระทรวงพาณิชย์

## - ชี้แจงแนวทางการดำเนินการ (ต่อ)

- แนวทางปฏิบัติของพนักงานเจ้าหน้าที่

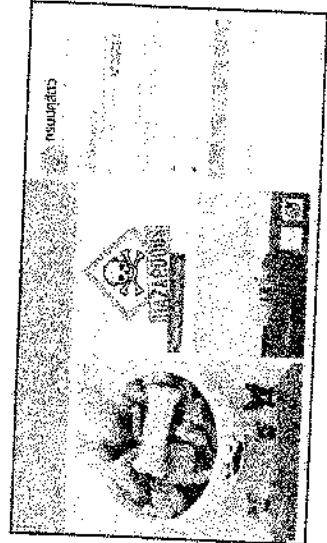


3) ลงทะเบียนพนักงานเจ้าหน้าที่ออกใบอนุญาต ผ่าน <https://goo.gl/S9scDL> หรือ  
หน่วยงานที่ลงทะเบียน ณ วันที่ 29 ม.ค. 62 มีจำนวน 69 หน่วยงาน ส่งรายชื่อในวันที่ 31 ม.ค. 62  
พร้อมส่งแบบฟอร์มสมัครใช้ระบบมาที่อีเมล [afvc5@dld.go.th](mailto:afvc5@dld.go.th)

4) ในส่วนของ USER ของผู้ประกอบการ บริษัทผู้พัฒนา จะชี้แจงแนวทางการ  
ดำเนินการ

- ระบบบริการอิเล็กทรอนิกส์

ระบบบริการอิเล็กทรอนิกส์ด้านอาหารสัตว์และวัตถุดิบตราด้านการปศุสัตว์  
(<http://eservice.afvc.dld.go.th>) หรือ eservice ใหม่



สายด่วน

08-1561-7185 98-1556-4714

08-1561-2338