


บันทึกข้อความ

ส่วนราชการ สำนักงานปศุสัตว์จังหวัดนครพนม (กลุ่มยุทธศาสตร์และสารสนเทศการปศุสัตว์) โทร ๐-๔๒๕๑-๑๐๒๙
ที่ นพ ๐๐๐๘/๑๓๕๒ วันที่ ๗ กันยายน ๒๕๖๒
เรื่อง รายงานผลการดำเนินงานประชาสัมพันธ์ ประจำเดือนสิงหาคม ๒๕๖๒
เรียน เลขาธิการกรม

ตามหนังสือสำนักงานเลขาธิการกรม (กลุ่มเผยแพร่และประชาสัมพันธ์) ที่ กษ ๐๖๐๑/ว๒๒๐๔ ลงวันที่ ๑๑ ธันวาคม ๒๕๖๑ แจ้งให้สำนักงานปศุสัตว์จังหวัดนครพนม ดำเนินการผลิตสื่อและเผยแพร่ประชาสัมพันธ์ ความละเอียดแจ้งอยู่แล้ว นั้น

บัดนี้ สำนักงานปศุสัตว์จังหวัดนครพนมได้ดำเนินการเสร็จเรียบร้อยแล้ว โดยขอส่ง อินโฟกราฟิก จำนวน ๒ ชิ้นงาน คลิป VDO จำนวน ๒ ชิ้นงาน ได้นำส่งทาง E-mail: relation@dld.go.th และ jirapornk@dld.go.th เรียบร้อยแล้ว

จึงเรียนมาเพื่อโปรดทราบ


นายสมชาย อนันตจารุตระกูล
ปศุสัตว์จังหวัดนครพนม



กรมปศุสัตว์

กระทรวงเกษตรและสหกรณ์

สำนักงานปศุสัตว์จังหวัดนครพนม

ประกาศ

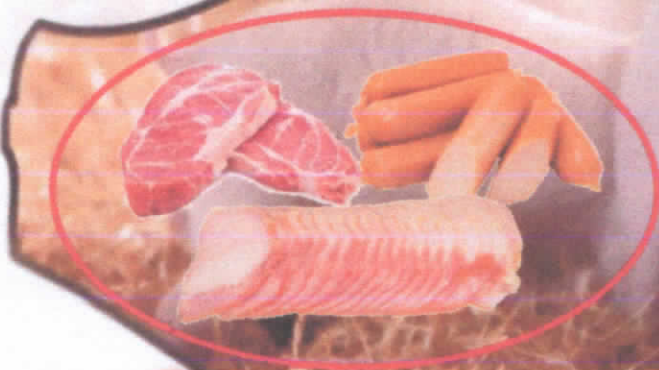
ห้ามนำเข้าเนื้อหมู!!

ASF

ห้ามนำ เนื้อหมู ไส้กรอก
เบคอน หรือผลิตภัณฑ์ที่
มีส่วนประกอบของเนื้อหมู
เข้าประเทศไทย โดยไม่ได้

โรคอหิวาต์แอฟริกาในสุกร

รับอนุญาต จากกรมปศุสัตว์
หากผู้ใดฝ่าฝืนนำเข้าสินค้า
ดังกล่าวเข้าประเทศไทย
จะต้องถูกดำเนินคดี



ห้ามนำเข้าอย่างเข้มงวด!!

พระราชบัญญัติโรคระบาดสัตว์ พ.ศ. ๒๕๕๘



คณะทำงานประชาสัมพันธ์ สำนักงานปศุสัตว์จังหวัดนครพนม ถ.กลางเมือง อ.เมืองนครพนม จ.นครพนม 48000

<http://pvlo-kop.dld.go.th> E-mail: pvlo_kop@dld.go.th โทรศัพท์ 042-511029 โทรสาร 042-511167





กรมปศุสัตว์

กระทรวงเกษตรและสหกรณ์

สำนักงานปศุสัตว์จังหวัดนครพนม

10

มาตรการป้องกัน โรคอหิวาต์แอฟริกาในสุกร

ASF

(African Swine Fever)

1

ห้ามนำเข้าสู่สุกรและน้ำเชื้อสุกร

จากประเทศที่มีรายงานการระบาดของโรค ASF และประเทศที่เสี่ยง

2

ห้ามนำเข้าผลิตภัณฑ์จากเนื้อสุกร

จากประเทศที่มีรายงานการระบาดของโรค ASF และประเทศที่เสี่ยง

3

ห้ามนำเข้าวัตถุดิบและอาหารสุกร

จากประเทศที่มีรายงานการระบาดของโรค ASF และประเทศที่เสี่ยง

4

ห้ามนำรถขนส่งสุกรและสินค้าสุกรออกต่างประเทศ

เพราะเสี่ยงจากการปนเปื้อนเชื้อบนรถขากลับเข้าประเทศ

5

ห้ามรับแขกเยี่ยมฟาร์มสุกร

จากประเทศที่มีรายงานการระบาดของโรค ASF และประเทศที่เสี่ยง

6

ตรวจสอบผู้โดยสาร/นักท่องเที่ยว

ที่เดินทางเข้าประเทศไทยทางบก ทางน้ำ และทางอากาศ

7

ห้ามผู้ประกอบการ/ร้านอาหาร/โรงแรม

นำเศษอาหารให้กับลูกค้าหรือผู้รับซื้อ ป้องกันการนำไปใช้เลี้ยงสุกร

8

เฝ้าระวังโรคผ่านทางหมูป่า

ตามพื้นที่ชายแดนประเทศที่มีการระบาดของโรค ASF

9

ตั้งศูนย์รายงานโรคระบาด

ตามพื้นที่ชายแดนที่มีด่านเข้าออกต่างประเทศ

10

สนับสนุนทีมงาน/เทคโนโลยีต่างๆ

ในการควบคุมการระบาดของโรค ASF ให้กับประเทศเพื่อนบ้าน

