

E-SmartPlus+

ระบบสารสนเทศเพื่อการ
เฝ้าระวังโรคระบาดสัตว์
(esmartsur.net)

GIN conference
Backup888

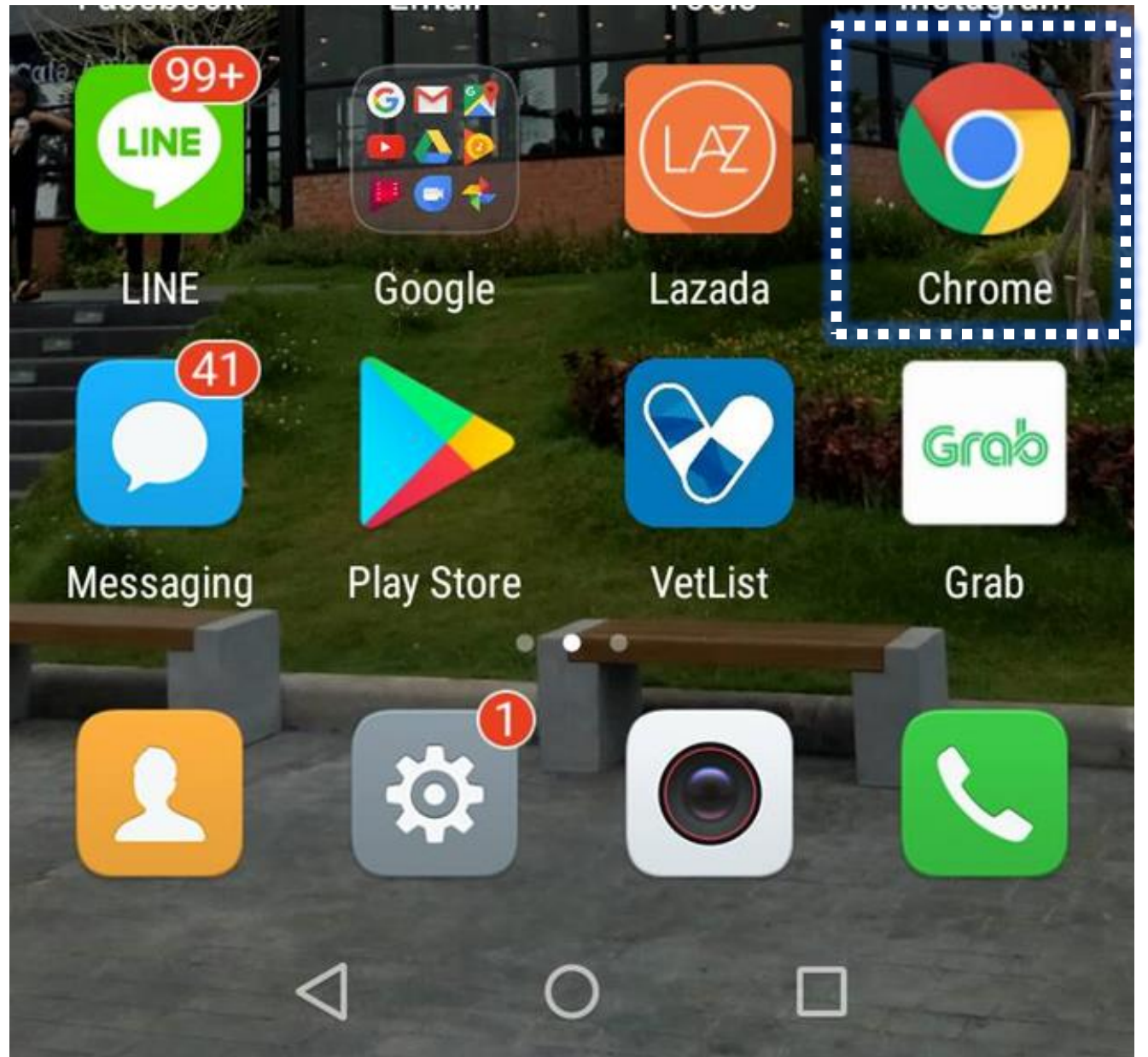
การติดตั้ง application



E-SmartPlus

- ติดตั้งได้เฉพาะระบบ android เท่านั้น

Web browser



พิมพ์ esmartsur.net เพื่อเข้าเว็บระบบสารสนเทศเพื่อการเฝ้าระวัง โรคระบาดสัตว์

esmartsur.net/ huawei - Google Search Huawei - Building a Fully Conn +

esmartsur.net

สำหรับเจ้าหน้าที่ รหัสผู้ใช้ : รหัสผ่าน : เข้าสู่ระบบ

ระบบสารสนเทศเพื่อการเฝ้าระวังโรคระบาดสัตว์
สำนักควบคุม ป้องกันและบำบัดโรคสัตว์ กรมปศุสัตว์

หน้าหลัก : รายงานประจำวัน : สถานการณ์โรคระบาด : ข่าวประชาสัมพันธ์ : เดือนภัยโรคระบาด : แจ้งโรคระบาดสัตว์ : ติดต่อสอบถาม

รายงานประจำวัน

พฤษภาคม 2562

จ	อ	พ	พฤ	ศ	ส	อ
25	26	27	28	29	30	31
1	2	3	4	5	6	7
8	9	10	11	12	13	14
15	16	17	18	19	20	21
22	23	24	25	26	27	28
29	30	1	2	3	4	5

ข่าวประชาสัมพันธ์

แบบฟอร์ม กคร.1-6 ฉบับปรับปรุง มกราคม 2559
แบบฟอร์ม กคร.1-6 ในรูปแบบเอกสาร มีการปรับแก้ไขปรับปรุง เพื่อให้ตรงกับกรงานลงในระบบ e-Smart Surveillance มากขึ้น
อ่านต่อ...

ขณะนี้เจ้าหน้าที่กำลังปรับปรุงข้อมูล การรายงานโรคระบาดสัตว์ โรคปากและเท้าเปื่อย ปี 2556-2557

- โครงการสัมมนาเชิงปฏิบัติการ"การเฝ้าระวังทางระบาดวิทยาในระบบ e-Smart surveillance
- ฝึกอบรม DHHU
- โครงการเฝ้าระวังโรคเชิงรุกเพื่อรับรองห้องถิ่นปลอดโรคพิษสุนัขบ้า ประจำปีงบประมาณ 2557
- การอบรมการปรับปรุงและพัฒนากระบวนการข้อมูลการเฝ้าระวังโรคระบาดสัตว์(e-Smart Surveillance)

READ MORE

แจ้งโรคระบาดสัตว์

จากประชาชน

ดาวน์โหลดเอกสาร

เอกสาร

- กคร.1
- กคร.2
- กคร.3

เตือนภัยโรคระบาด

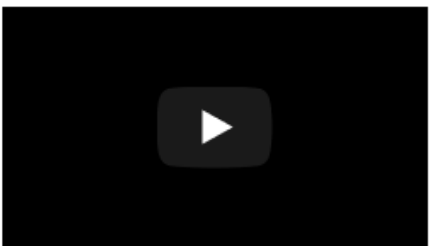
ที่หน้าเว็บ esmartur.net เลื่อนลงมาด้านล่างซ้าย เพื่อหา E-SmartPlus

หนังสือสั่งการรายงานโรคระบาดสัตว์
ผ่านระบบฐานข้อมูลเพื่อเฝ้าระวังโรคระบาดสัตว์ (e-smart surveillance)
โครงการเฝ้าระวังโรคเชิงรุกเพื่อรับรอง
ท้องถิ่นปลอดโรคพิษสุนัขบ้า ประจำปีงบประมาณ 2557
[more](#)

 **ระบบสารสนเทศ**
เพื่อการเฝ้าระวังโรคไข้หวัดนก

 **ระบบสารสนเทศ**
เพื่อการเฝ้าระวังโรคพิษสุนัขบ้า

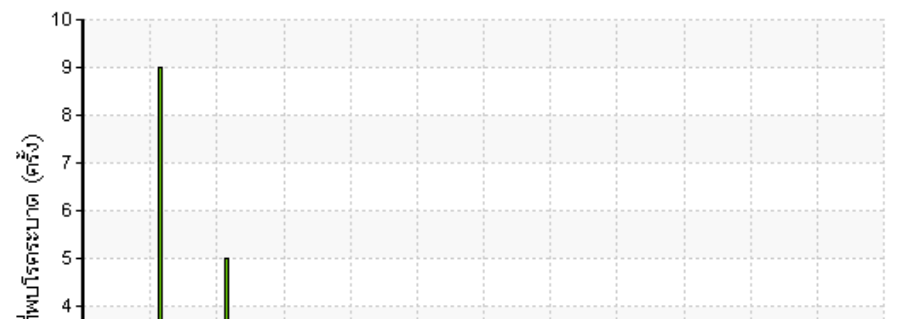
E-SmartPlus 

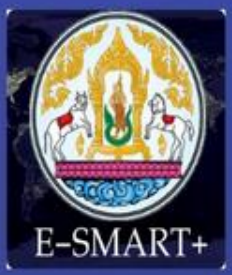


ภาพการระบาดของโรค

ปี: 2562

- โรค布鲁塞尔焦虫病 (Brucellosis)
- โรคพรี อาร์ อาร์ เอส (PRRS)
- โรคอหิวาต์สุกร (Classical Swine Fever)
- โรคคอบวม (Haemorrhagic Septicemia)
- โรคซี เอ ซี (CAE)
- โรคติดเชื้ออีโคไล (E.coli)
- โรคทубerculูโลซิส (Tuberculosis)
- โรคแบล็กเลก หรือโรคไขขาดำ (black leg)
- โรคปากและเท้าเปื่อย (FMD)
- โรคพยาธิเม็ดเลือด (Blood parasite)
- โรคพรี อาร์ อาร์ เอส (PRRS) และโรคอหิวาต์สุกร (Classical swine Fever)
- โรคพรี อี ดี (PED)
- โรคมงคหล่อเหียม (Meloidosis)
- โรคโลหิตจางติดเชื้อในม้า (EIA)
- สารพิษกำจัดแมลงกลุ่มคาร์บาเมท/ออร์กาโนฟอสเฟต

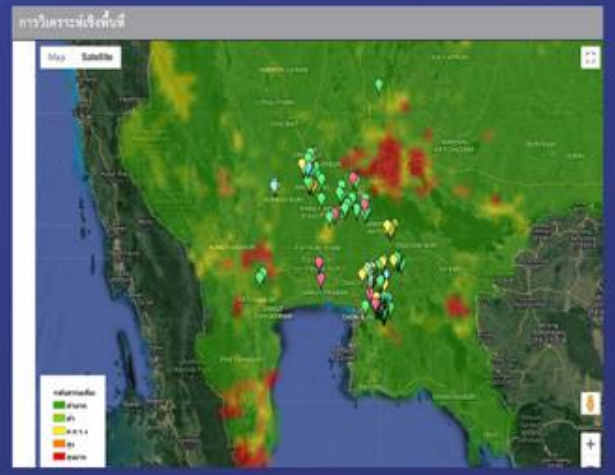




E-Smart+ (อี-สมาร์ทพลัส)

✓ ประเมินความเสี่ยงฟาร์ม สุกรแบบเรียลไทม์

โรคที่สำคัญ ได้แก่ โรค ASF FMD
PRRS PED CSF และ Nipoh
โดยเกษตรกรตอบคำถามจาก
application ซึ่งจะมีระบบการ
วิเคราะห์ความเสี่ยงอัตโนมัติ พร้อม
แสดงคำแนะนำเพื่อปรับปรุงฟาร์มให้
สามารถป้องกันโรคได้



✓ รายงานการเกิดโรค รายงาน กคร. 1 จาก

วิธีการติดตั้ง E-SMART+ แอปพลิเคชันบน smartphone และ tablet

1. เข้าสู่ระบบ โดยใช้ Username และ Password
เดียวกับที่ใช้เข้า E-Smart Surveillance
2. คลิกที่ ดาวน์โหลดโปรแกรม ตรงหน้าหลัก
3. คลิกเลือก ดาวน์โหลดโปรแกรม Esmart+
4. ให้กดยินยอม (Allow) ให้สามารถติดตั้ง
โปรแกรมบนสมาร์ตโฟนได้
5. เมื่อเปิดใช้งานต้อง "อนุญาต" ให้ app เข้าถึง
สื่อต่างๆ โดยเฉพาะการเข้าถึงตำแหน่ง

เข้าสู่ระบบ

Username:

Password:

Username = Province48
Password = 48adm1n

