



**สัมผัสเบิกบาน  
งานบริการพฤกษัตริ์ครบครัน  
โดย**

**อมรา ฅ นครพนม**

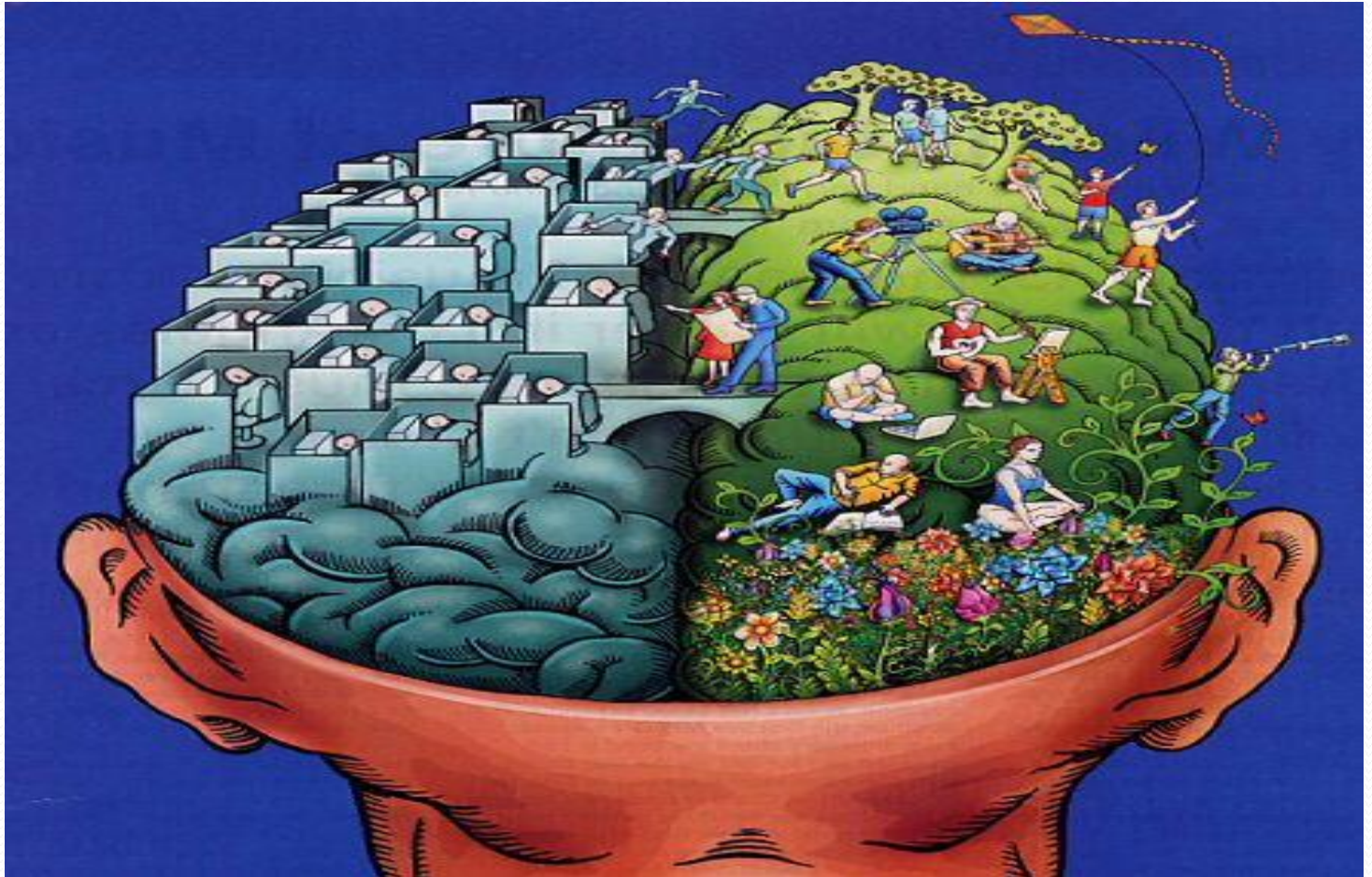
**นักวิชาการสาธารณสุขชำนาญการ**

**( ช่วยราชการสำนักงานจังหวัดนครพนม )**



บุคลิกภาพและการทำงาน

# Personality & Work





# พฤติกรรมกรรมการบริการ

กิจกรรม และ พฤติกรรม  
เพื่อประโยชน์  
เพื่อความสุขของผู้รับบริการ



# งานบริการ

เทคนิคบริการ

พฤติกรรมมบริการ

# ° สัมผัสเบิกบาน บริการปลุสสัตว์ครบครัน

๑. ความรู้ ( **Knowledge** )

วิชาการ รู้มาก รู้กว้างขวาง

๒. ประสบการณ์ ( **Experience** )

ความเจนจัด แม่นยำ

๓. ความรู้สึก ( **Feeling** )

ความรู้ที่ดี จิตสำนึก

# งานปศุสัตว์ที่มีคุณภาพ

## ต้องดีพร้อมทั้ง

- มโนกรรม      ความคิด    ความรู้สึก
- กายกรรม      การแต่งกาย    สีน้าท่าทาง  
   กิริยามารยาท
- วจีกรรม      ปยะวาจา

**จากการศึกษาวิจัยในเชิงพฤติกรรมศาสตร์  
พบว่า ชีวิตประจำวันคนรับรู้สิ่งต่าง ๆ ด้วย**

<b>ตา</b>	<b>83.0</b>	<b>เปอร์เซ็นต์</b>
<b>หู</b>	<b>11.0</b>	<b>เปอร์เซ็นต์</b>
<b>จมูก</b>	<b>3.5</b>	<b>เปอร์เซ็นต์</b>
<b>กาย</b>	<b>1.5</b>	<b>เปอร์เซ็นต์</b>
<b>อื่น ๆ</b>	<b>1.0</b>	<b>เปอร์เซ็นต์</b>

# เมื่อผู้ชายพบผู้หญิง



45	เปอร์เซ็นต์	ของ	รูปร่าง	ทรวดทรง
34	เปอร์เซ็นต์	ของ	หน้า	
29	เปอร์เซ็นต์	ของ	การแต่งกาย	
24	เปอร์เซ็นต์	ของ	รอยยิ้ม	
16	เปอร์เซ็นต์	ของ	ทรงผม	
6	เปอร์เซ็นต์	ของ	ขา	
3	เปอร์เซ็นต์	ของ	ส่วนสูง	





# เมื่อผู้ชายพบผู้ชาย



39	เปอร์เซ็นต์	ของ	การแต่งกาย
28	เปอร์เซ็นต์	ของ	หน้า
16	เปอร์เซ็นต์	ของ	ยิ้ม
16	เปอร์เซ็นต์	ของ	รูปร่าง
15	เปอร์เซ็นต์	ของ	ส่วนสูง



# เมื่อผู้หญิงพบผู้หญิง



41	เปอร์เซ็นต์	ของ	การแต่งกาย
30	เปอร์เซ็นต์	ของ	ทรงผม
26	เปอร์เซ็นต์	ของ	หน้า
20	เปอร์เซ็นต์	ของ	รูปร่าง
20	เปอร์เซ็นต์	ของ	ยิ้ม
16	เปอร์เซ็นต์	ของ	ตา
2	เปอร์เซ็นต์	ของ	ส่วนสูง



# เมื่อผู้หญิงพบผู้ชาย



36	เปอร์เซ็นต์	ของ	การแต่งกาย
30	เปอร์เซ็นต์	ของ	ตา
29	เปอร์เซ็นต์	ของ	รูปร่าง
27	เปอร์เซ็นต์	ของ	หน้า
27	เปอร์เซ็นต์	ของ	รอยยิ้ม
16	เปอร์เซ็นต์	ของ	ทรงผม
11	เปอร์เซ็นต์	ของ	ฟัน



# บุคลิกภาพภายนอก

ประกอบด้วย



แต่งตัวมีชีวิตชีวา

ยืนมีชีวิตชีวา

นั่งมีชีวิตชีวา

เดินมีชีวิตชีวา

ยิ้มมีชีวิตชีวา

พูดมีชีวิตชีวา



# คำกล่าวของ.....เจ้าป่า ฯ



เกิดเป็น ผู้หญิง ชาตินี้

ความสวย ...เป็นของขวัญของผู้เป็นเจ้า

แต่ความ น่ารัก

เป็นฝีมือของความเป็นคน





# ทำยี่ห้อที่ไม่ควรใช้

➔ ทำคนช้ำยา

➔ ทำชิงหาหลัก

➔ ทำไม้ปักกรั่ว

➔ ทำชะมดติดจั่น

➔ ทำกัณฑ์ต้องลม

# มนุษยสัมพันธ์การทำงาน

- มนุษยสัมพันธ์ คือความสัมพันธ์ระหว่างมนุษย์กับมนุษย์
- มนุษย์ แปลว่า ผู้มีจิตใจสูง
- มน แปลว่า ใจ
- อุษย แปลว่า สูง

# พฤติกรรมผู้มีปัญหาทาง มนุษยสัมพันธ์

## ๑ นิสัยคิดในทางลบ

- เวลาอยู่กับผู้อื่น คิดแต่ความดีตนเอง คิดถึงความช่วยเหลือของผู้อื่นติดต่อกับใครเต็มไปด้วยความหงุดหงิด
- เวลาอยู่คนเดียวมักคิดแต่ปมด้อยตนเอง ความล้มเหลวในชีวิต
- ก่นดและชำนานูในการนำสิ่งแวดล้อมและคนอื่นมาทำร้ายตนเอง ต่ำลม ต่ำแดด เห็นอะไรไม่ถูกใจ เพราะเอาความคิดตนเองเป็นใหญ่



คนคิดลบเปรียบเสมือนถังขยะที่  
เก็บแต่สิ่งที่ไม่ดี  
ในขณะที่... คนคิดบวก  
เปรียบเสมือน  
คลังสมบัติที่เก็บแต่สิ่งที่ดี

# พฤติกรรมผู้มีปัญหาทาง มนุษยสัมพันธ์

**๒. นิสัยคิดเอาเอง** คือ มักใช้ความรู้สึกลึกซึ้งคิด เฉพาะลำพังตัวเองไปตัดสินวินิจฉัยความรู้สึกรู้สึกของ คนอื่นปราศจากเหตุผล

**๓. นิสัยโทษคนอื่น** คือ มักหลงทางเสียเวลาคิด หาทางแก้ตัวมากกว่าคิดแก้ปัญหา หาทางโทษคนอื่น วิงวอนฟ้าดินให้ช่วย แทนที่จะปรับปรุงตนเอง



# พฤติกรรมผู้มีปัญหาทาง มนุษยสัมพันธ์

๔. **นิสัยตามน้ำ** คือ มักขาดความเชื่อมั่นในตนเอง เห็นคนอื่นเขาทำอะไรทำตามอย่างขาดสติ ดำเนินชีวิตทั้งส่วนตัว และสังคมตกอยู่ในกระแสสิ่งแวดล้อมอย่างไรจุดหมาย

๕. **นิสัยการทำใจไม่เป็น** คือ มักอวดรู้ อวดเก่ง อวดฉลาด อยากได้หน้า

# หลักในการสร้างมนุษยสัมพันธ์

- เข้าใจพื้นฐานของคน
- เข้าใจธรรมชาติทางจิตใจคน ( หญิง กับ ชาย )
- หลักธรรมทางศาสนา เช่น

พรหมวิหาร ๔ เมตตา - รักใคร่

กรุณา - สงสาร ช่วยให้พ้นทุกข์

มูติตา - พลอดยินดี เมื่อผู้อื่นได้ดี

อุเบกขา - ความวางเฉย เป็นกลาง

# ลักษณะของผู้มีมนุษยสัมพันธ์ดี

- **ผู้มีจิตใจดี** ขึ้นอยู่กับการเลี้ยงดูตั้งแต่เด็ก พันธุกรรม สิ่งแวดล้อม
- **ผู้ที่คิดดี** ขึ้นอยู่กับประสบการณ์ที่สะสมแต่ วัยเด็ก เพิ่มพูนในวัยผู้ใหญ่ จากการเรียนรู้
- **ฝีมือดี** ขึ้นอยู่ที่อุตสาหกรรมและความเพียร พยายามพัฒนาตนเอง

## ข้อคิด

เกิดมาเป็นคนชาติหนึ่ง ได้มีหน้าที่การงานทำมาหาเลี้ยงชีพโดยวิธีสร้างกุศลไว้แก่เพื่อนมนุษย์ด้วยกันนั้นไม่ใช่เป็นเรื่องง่ายเลย **ทุกครั้งที่ให้บริการ** หาก**ประกอบด้วย มโนกรรม กายกรรม วจีกรรม** ที่เป็นกุศล ชั่วชีวิต ก็มีแต่การสร้างกุศลกรรม แน่นอนที่สุดอันนิสงส์ แห่งกุศลกรรม ใจเป็นกุศล กิริยา เป็นกุศล ก็ย่อมนำความสุขความเจริญ มาสู่ชีวิตผู้ประพฤติปฏิบัติตลอดไป



ขอเป็นกำลังใจให้ทั้งหมด  
สร้างผลงานให้ปรากฏโลกสดใส  
จากวันนี้เพื่อพบกันวันต่อไป  
พบกันกลางดวงใจประชาชน